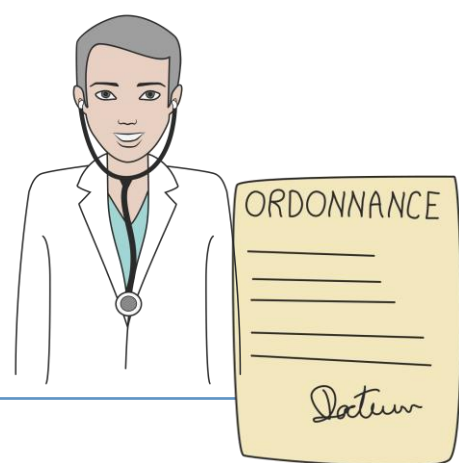


Dépistage de la rétinopathie diabétique



RETINOEST

Un programme **itinérant**
et **de proximité** en Alsace

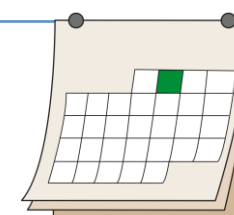


1

Le médecin traitant remplit
l'ordonnance type
Le patient prend rendez-vous
auprès de notre secrétariat



2



Rdv

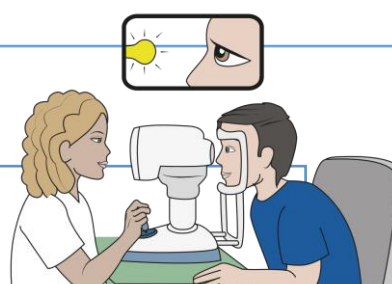
Explication de l'examen



3

Réalisation de l'examen par un
orthoptiste

Examen indolore et sans
dilatation (vous pouvez conduire
dès la fin de l'examen)



4



Télétransmission des clichés à
l'ophtalmologue partenaire.

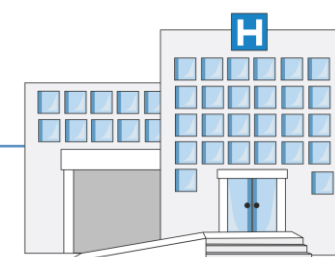
5

Les résultats sont envoyés au
médecin prescripteur et au
patient dans un délai de 2 à 3
semaines.



6

En cas de besoin, prise en charge
rapide dans un des centres
hospitaliers partenaires ;
Orientation vers réseaux de santé
pour séances d'ETP.



Pour plus d'information rendez-vous sur le site <https://www.retinoest.fr/>

Contactez-nous : retinoest@gmail.com

Prise de rdv : 06 17 14 69 52